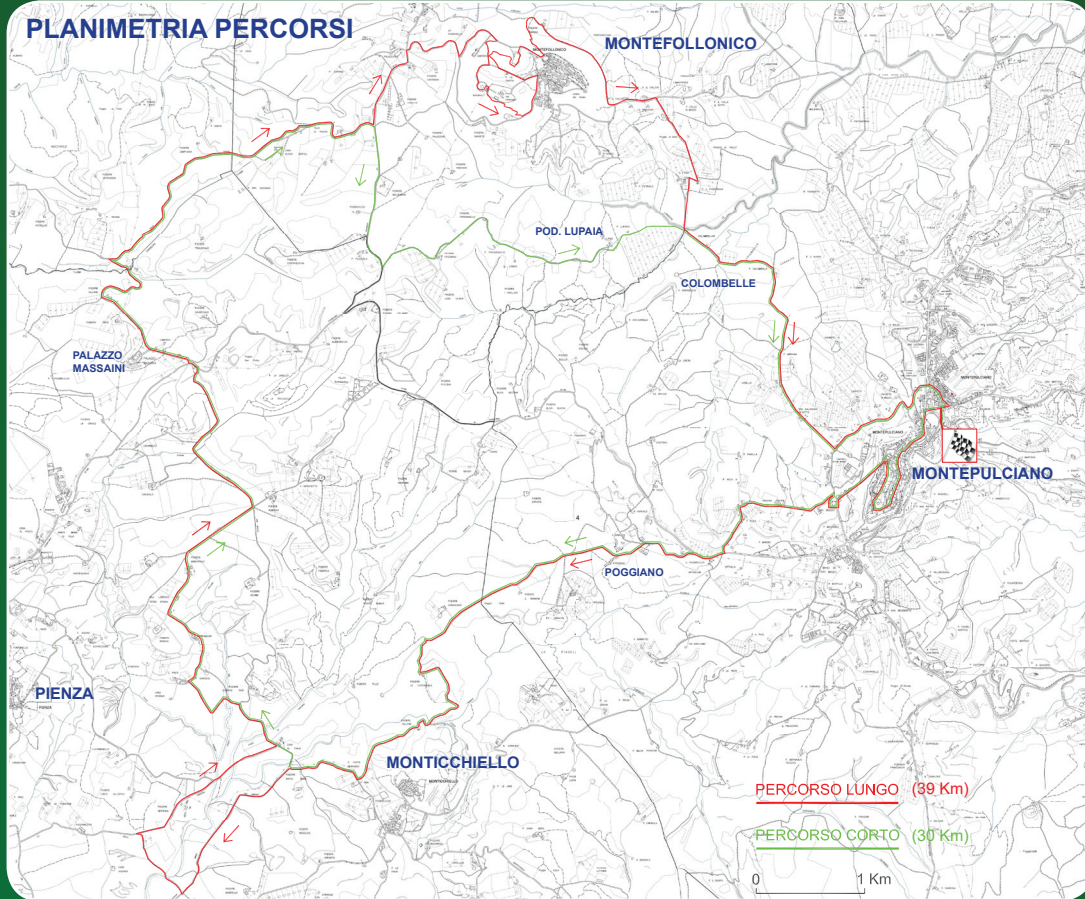


PLANIMETRIA PERCORSI



PERCORSO LUNGO (39 Km)

PERCORSO CORTO (30 Km)

0 1 Km

I PERCORSI POTRANNO SUBIRE VARIAZIONI A CAUSA DI CONDIZIONI METEO AVVERSE O PER MOTIVI DI SICUREZZA

ALTIMETRIA CORTO (disl+ 750 m)



ALTIMETRIA LUNGO (disl+ 1050 m)



E dopo l'escursione siete invitati al ricco **PASTA PARTY** che si terrà in Via I maggio, 9 (Scuole Elementari)

Costo per accompagnatori : Euro 10

ESTRATTO REGOLAMENTO DEL CAMPIONATO

La manifestazione ha carattere prevalentemente di escursione, **non è gara agonistica**. A ogni partecipante verrà consegnato un **foglio di via** con il numero della iscrizione, che dovrà essere timbrato ai controlli (uno nel corto, due nel lungo) e consegnato all'arrivo al giudice che ne visionerà la regolarità.

Saranno assegnati ai partecipanti al campionato i seguenti punti: 1 a chi effettuata l'iscrizione, non completa nessun percorso, 2 a chi completa il percorso corto e 3 a chi completa il percorso lungo. Al punteggio ottenuto verrà applicato un **coefficiente di avvicinamento**, determinato secondo le norme generali del regolamento UISP ciclismo.

CALENDARIO DEL CAMPIONATO

25 APRILE - Marzeno(RA)

28 APRILE - Spello(PG)

19 MAGGIO - Monghidoro(BO)

9 GIUGNO - Montepulciano(SI)

13 Ottobre - Trevi(PG)

1 NOVEMBRE - Lido Scacchi(FE)

UISP
sportpertutti
Comitato di Siena

A.S.D.
CERRO BIKE

CON IL PATROCINIO
del
Comune di Montepulciano



MTB TOUR DEL NOBILE

CRITERIUM NAZIONALE
ESCURSIONISMO MTB

CAMPIONATO ESCURSIONISMO MTB UISP-SIENA

APERTO
A MTB ED
EBIKE

DOMENICA **9** GIUGNO 2019
MONTEPULCIANO (SI)

COSTO ISCRIZIONE

(come da regolamento Criterium Nazionale, UISP)

15 € per i tesserati

20 € per i non tesserati



PROGRAMMA

DALLE 07:00 **RITROVO E ISCRIZIONI** PRESSO PARCHEGGIO AUTOSTAZIONE

ALLE 09:00 **PARTENZA** DA PARCHEGGIO AUTOSTAZIONE

2 PERCORSI : LUNGO Km 39 E CORTO Km 30

RISTORI LUNGO IL PERCORSO

DOPO L'ESCURSIONE **DOCCE, LAVAGGIO BICI E PASTA PARTY**

Pacco gara garantito ai primi 130 iscritti - Premi per le Società con almeno 8 tesserati

Premi a sorteggio tra i partecipanti

Escursione cicloturistica aperta a tutti i Tesserati UISP, FCI ed agli altri Enti riconosciuti CONI e convenzionati con la FCI e ai Non tesserati che presentano valida certificazione medica (in originale o copia conforme)

E' OBBLIGATORIO L'USO DEL CASCO ED IL RISPETTO DEL CODICE DELLA STRADA

IVO 333 9109085

SIMONE 338 9841969

www.cerrobike.altervista.org

facebook: cerro bike

Aperta POLIZIANA
 DI BIANCONI LANI & TRABALZINI
 PRODOTTI PER L'AGRICOLTURA
 GIARDINAGGIO
 HOBBISTICA
 SEMENTI
 MANGIMI

BORN!
 SUPERIOR SPORTS CARE
 Italia

LE BERTILLE

EC
 Edilcentro
 Commerciale
 www.edilcentrocommerciale.it
 CHIUSI (SI)

RE.TRA.
 INERTI E CALCESTRUZZI

Ferramenta Europea s.r.l.

CONAD
 Persone oltre le cose

Fisioestetica 2000
 di Goracci & C. snc
 Via Bari, 13 Montepulciano Stazione (SI)
 Tel. +39 0578738634 - Cell. +39 3381712187
 Email. fisioestetica2000@gmail.com - Facebook Fisioestetica 2000

SALCHETO
 TOSCANA

etel Marinelli Ferrettini
 Castiglione del Lago

VINO NOBILE
 DI MONTEPULCIANO

IDRO SPEED
 IMPIANTI MANUTENZIONI e RIPARAZIONI
 idrici - termici - condizionamento

CENTRO ASSISTENZA
 RIPARAZIONE
 E VENDITA
 ELETTRODOMESTICI
 E CONDIZIONATORI
PAPALINI MASSIMO
 Tel. 388 0607753 - CHIANCIANO T. (SI)

HT Hotel Ristorante TIZIANA

GENERALI
 Giusy De Gregorio - 0577 679868 - SINALLUNGA

VECCHIA CANTINA DI MONTEPULCIANO
 DAL 1937

Impresa Funebre
Fie

Tentazioni
 di Giani Alessandro
 Bar - Pasticceria - Ristorante
 Produzione Propria

mfr srl
 segnaletica stradale
 Montepulciano (SI) - Tel. 0578/757546

La Bottega del Pane
 Via Firenze, 23
 Montepulciano Stazione (SI)

EURO Spin
 LA SPESA INTELLIGENTE
 Montepulciano

Molino Giuliotti
 NATURALE PER TRADIZIONE

Bar Debby
 di Vanni Debora
 Via P. Calamandrei, 21 Montepulciano (SI)

C.R.I.A.R.T. SNC
 LAVORAZIONI IN FERRO
 GRACCIANO DI MONTEPULCIANO

CONTUCCI

R.M. SPURGI MOZZINI
 MONTEPULCIANO

SOS CASP
 Soluzioni
 Servizi
 consulenze per l'edilizia
 Montepulciano

terrecablate

Nuova Termo
 di Giomarelli M.

G.V.M.G.
 di DINI MASSIMO
 PRODUZIONE E VENDITA
 PASTICCERIE E TRAVEZZINI
 INGROSSO PRODOTTI ALIMENTARI
 Cod. Fisc. DNI MSM 65407 F93P
 PIVA-0120080523
 VIA DE' MORI, 34/36
 Tel. 0578 768249 - Fax 0578 1900453
 53045 ACQUARIVA DI MONTEPULCIANO - Siena
 www.gvmg.it - gvmg@gvmg.it