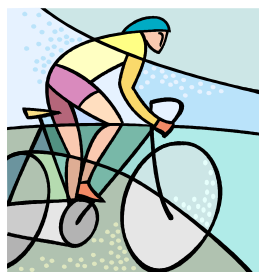


A.S.D. cicloclub **ESTENSE**



In collaborazione con :

Bar snack Molino e Protezione Civile e uisp ciclismo Ferrara

SABATO 6 FEBBRAIO 2016

Con il patrocinio di: Provincia di Ferrara- uisp Ferrara e uisp Bassa Romagna - caffè KRIFI - acqua CERELIA

24° G.P. CAFFÈ' torrefazione KRIFI **27° G.P. città' di CENTO**

prova del Circuito Emiliano Romagnolo 2016 per 1^a e 2^a serie

gara in circuito aperta a tutti per amatori e donne con gare di 1^a serie e 2^a serie per tutta la Consulta programma

RITROVO : PILASTRELLO di CENTO (FE) presso Bar SNOOPY in via Bondenese 2 (è sul rettilineo d'Arrivo della gara di Molino Albergati) , dalle ore 12.

Quota iscrizione: **12 euro** Info : 0532 858500-338 9906284 – sito www.cicloclubestense.it

PARTENZE: : cat G3 (50-59anni)2^a serie+ G3(50-59anni) 1^a serie ore13 ; G4(60anni ed oltre) unica+ Donne unica ore 13,05 ; cat G1(18-39anni) 1^aserieconsulta + G2(40-49anni) 1^a serie consulta ore 14,20 ; cat G1 (18-39anni) 2^a serie consulta+ G2 (40-49anni)2^a serie consulta ore 14,25 .

PERCORSO: partenza dal depuratore di via Pilastrello , Molino Albergati , via Albergati, via Canne , Strada Provinciale Cento-Finale Emilia , via Pilastrello , via Molino "ARRIVO " di 7,4 km da ripetere piu' volte per ogni partenza .

PREMIAZIONI: Premiazione dei primi 8 G1 1^a serie + 8 G2 1^a serie + 8 G3 1^a serie+ 8 G1 2^a serie+8 G2 2^a serie + 8 G3 2^a serie + 8 G4 + 3 Donne , con trancio di prosciutto, salumi , cesti alimentari in base alla classifica . **Info 338 9906284. Seguici su facebook . www.cicloclubestense.it**

La gara è assicurata in rct con ZURICH assicurazioni. Vigge regolamento uisp . Servizio sanitario con ambulanza e medico.Numeri sul fianco destro a bandiera ed in basso.Maglia sociale e casco obbligatori.

Premio "IMPRESA ECCELLENTE" della Regione Emilia-Romagna e "IMPRESA PULITA" della Provincia di Ferrara



TORREFAZIONE CAFFÈ' KRIFI

Chiesuol del Fosso (FE) - Via Bologna, 565



Tel. 0532 978444 - Fax 0532 978465 - E-mail: krifi.caffe@tin.it



Azienda con Sistema di Gestione Integrato "Qualità & Ambiente" Certificato UNI EN ISO 9001 e ISO 14001

