

BICI CASTEL DEL RIO A.S.D.
organizza

DOMENICA 7 NOVEMBRE 2010

un raduno in mountain bike valido quale

6^a prova 11° Challenger d'Inverno M.T.B.

lungo sentieri e strade nei dintorni di

CASTEL DEL RIO



MOBILI
RICCARDO QUERCIA
CASTEL DEL RIO



www.inbanca.bcc.it



CASTEL DEL RIO



www.stssistemi.it



www.infoeasy.it



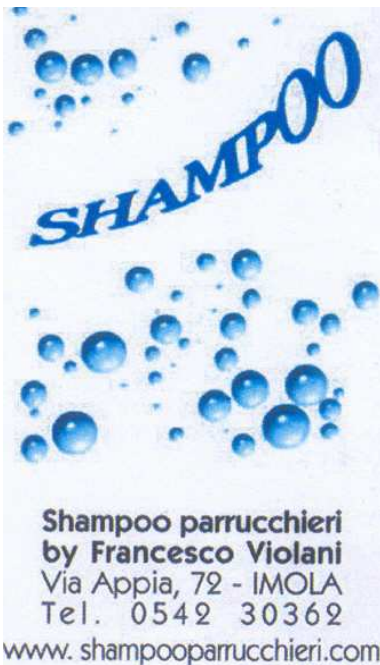
www.sportimeimola.it



magnusline.com

www.magnusline.com

Sul retro il programma della manifestazione



www.shampooparrucchieri.com



Agenzia Generale di **IMOLA S. Domenico**

Emanuele Giovannardi

Agente Generale Procuratore

40026 IMOLA (BO)

Via Cavour, 37

Tel. (+39) 0542 23010

Fax (+39) 0542 27590

E-mail: imola.0114@agenzie.fondiaria.it

IL GRUPPO
FONDIARIA

PROGRAMMA:

RITROVO: Bar Gelateria Fantasy, Piazza della Repubblica 70/71

ISCRIZIONI: € 4,00 – dalle ore 7,30 alle ore 9,30;

PERCORSI: **LUNGO:** circa Km. 30 i percorsi si snoderanno nella zona tra Morara,
CORTO: circa Km. 25 Montefune e Belvedere

**A breve sul sito la descrizione dettagliata dei percorsi con
CARTINA E ALTIMETRIE**

In caso di maltempo la manifestazione si svolgerà su percorsi alternativi

RISTORO: lungo il percorso a base di: crostata, tè, brusè, vino e **SALSICCIA**

PASTA PARTY FINALE PER TUTTI dalle ore 11,00

Classifica delle società: saranno premiate le 10 società più numerose con almeno 5 iscritti
- in caso di maltempo la premiazione sarà adeguata al numero dei
partecipanti

Per informazioni: **Marco 333/3480057** - **Moreno 339/3014686**
www.bicicasteldelrio.com - **info@bicicasteldelrio.com**



via Bordona 14

40020 Casalfiumanese

tel. 0542 95997 – Cell. 339 5617587

azagricolabordona@poaweb.it



**OREFICERIA OROLOGERIA
POGGI MOROTTI**
Via Emilia 109 - IMOLA
tel. 0542/28632

Il Regolamento UISP prevede l'uso del casco rigido. Si raccomanda il rispetto del Codice della Strada dove previsto. Per quanto non contemplato vige il regolamento Nazionale Ciclismo UISP.

Gli organizzatori declinano ogni responsabilità per sé e per i collaboratori, per incidenti o danni che dovessero verificarsi prima, durante o dopo la manifestazione o per effetto della stessa.

Un particolare ringraziamento a coloro che hanno messo a disposizione le loro proprietà per lo svolgimento della manifestazione. Manifestazione assicurata CARIGE.