

## REGOLAMENTO 17° "GRANFONDO CITTA' DI LUGO"

La 17° edizione Gran Fondo "Città di Lugo", manifestazione cicloturistica non competitiva, che si svolgerà domenica 31 maggio 2015, sarà caratterizzata da 4 percorsi:

Gran Fondo	km 161	dislivello altimetrico	2.670 mt
Percorso Fondo	km 110	dislivello altimetrico	1.573 mt
Percorso M. Fondo	km 88	dislivello altimetrico	814 mt
Percorso Turistico	km 45	dislivello altimetrico	270 mt

più un ritrovo autogestito; è aperta a tutti i cicloturisti in regola con il tesseramento 2015, rilasciato dagli enti della consulta. La partenza alla francese rimane un caposaldo della nostra interpretazione del cicloturismo, permettendo così di diluire lungo i percorsi i partecipanti, in modo armonico, meno agonistico, senza intralciare la viabilità ordinaria.

La XVII° Gran Fondo "Città di Lugo" sarà la 2° prova del "Circuito Romagnolo 2015".

### DATA E LUOGO DI PARTENZA ED ARRIVO

Domenica 31 maggio 2015 – Partenza dal Piazzale del Pavaglione (Ingresso Piazza Mazzini) a Lugo dalle ore 6.00 alle 8.00; per il solo percorso turistico fino alle ore 9.00. Il ritrovo autogestito è fissato dalle 7.30 alle ore 10.00. Arrivo a Lugo entro le ore 15.00 (oltre tale termine la partecipazione non sarà considerata valida).

### QUOTA DI PARTECIPAZIONE

La quota di partecipazione per i quattro percorsi è di € 7,00 (di cui 0,50 saranno devoluti in beneficenza) e comprende: iscrizione alla gara, assistenza meccanica, rifornimenti, ristori e pasta-party.

La quota permane di € 6,00, qualora si sottoscrivano l'abbonamento al "Circuito Romagnolo 2015" entro giovedì 16 aprile 2015.

Info: [www.circuitoromagnolo.it](http://www.circuitoromagnolo.it)

La quota per il ritrovo autogestito è di € 2,00. Per i ragazzi di età inferiore ai quattordici anni l'iscrizione è gratuita.

### ISCRIZIONI:

Si potranno effettuare nei seguenti modi:

- DIRETTAMENTE presso la sede della Società (da martedì 26 maggio – feriali orario 20.30 – 23.00) Via Garibaldi 116, Lugo (RA).
- VAGLIA POSTALE intestato a S.C. Pedale Bianconero, Casella Postale N° 84, CAP 48022, Lugo.
- BONIFICO BANCARIO su C.C. Bancario n° 024000198239, presso Banca di Credito Cooperativo Ravennate e Imolese – Lugo; IBAN IT 61 G 08542 23802 024000198239, intestato a S.C. Pedale Bianconero – Lugo (Ra) con conferma tramite fax 0545 78300 o e-mail [info@pedalebianconero.it](mailto:info@pedalebianconero.it), allegando copia del versamento e del modulo d'iscrizione compilato (anche copia tessera 2015 per iscrizioni singole).

Presso i negozi autorizzati (da lunedì 5 maggio):

- SPECIALISSIMA – Via F.lli Zucchini, 5 – Lugo, tel. 0545 23495 (chiuso giovedì pomeriggio)
- BIKE PASSION FAENZA – Via Maestri Del Lavoro, 1 – Faenza, tel. 0546 668302
- SPECIALISSIMA – Via Vulcano, 82 – Ravenna, tel. 0544 403218
- TOP LODI BIKE – Via Porretana, 85 – Casalecchio di Reno (BO), tel. 051 568724 o 9844696
- BORGHI BIKE – Via Silvan, 8 – Mizzana (Ferrara), tel. 0532 773011
- BALDONI BIKE SHOP – Viale Dandi, 2 – Ronco (Forlì), tel. 0543 473030

### Le iscrizioni si chiuderanno inderogabilmente venerdì 29 maggio 2015 alle h. 23.

Coloro che si iscriveranno tramite Vaglia Postale o Bonifico Bancario e nei punti d'iscrizione sopracitati, **potranno ritirare il materiale per partecipare alla Granfondo** domenica 31 maggio, dalle ore 5.30 alle ore 8.00 nel punto istituito presso l'Area Partenza - Piazzale del Pavaglione.

Per le società è consentita l'iscrizione cumulativa, allegando alla lista completa dei partecipanti sottoscritta dal Presidente, l'ente di appartenenza e il codice società. La modulistica d'iscrizione è disponibile presso il ns sito web: [www.pedalebianconero.it](http://www.pedalebianconero.it)

### CONTROLLI E RISTORI

Alla partenza in Piazza Mazzini (ogni iscritto dovrà presentarsi con la propria tessera Uisp o il codice a barre assegnato), lungo i percorsi ed all'arrivo verranno predisposti i controlli; all'arrivo timbro al cartellino del Circuito Romagnolo; 4 ristori lungo i percorsi (di cui 1 per il percorso turistico), all'arrivo a Lugo (area cortilizia del Pavaglione) maxi ristoro con pasta-party dalle h. 11.

### PREMIAZIONI

La premiazione verrà effettuata alle ore 17.00. Verranno premiate le prime 55 società in base ai km percorsi e con il seguente criterio: punti 161, 110, 88 e 45 per i partecipanti ai quattro percorsi; 15 punti per l'autogestito. Il Trofeo "Città di Lugo" verrà assegnato alla società prima classificata. A tutte le società in classifica verranno messi a disposizione premi adeguati alla manifestazione.

### Premi speciali (cumulabili)

Alla società con più partecipanti al percorso della "gran fondo", alla società proveniente da più lontano con min. 5 partecipanti ed alla società con la maggior presenza femminile.

### NORME GENERALI

Il traffico veicolare durante la manifestazione è aperto e, pertanto, vige l'assoluta osservanza del Codice della strada. I percorsi saranno segnalati con cartelli a sfondo giallo e frecce nere.

**I percorsi potranno subire modifiche indipendenti dalla volontà della Società organizzatrice. Le eventuali variazioni saranno comunicate ai partecipanti alla partenza nel piazzale del Pavaglione e con cartelli lungo i percorsi.**

E' obbligatorio l'uso del casco rigido omologato. L'organizzazione declina ogni responsabilità per fatti accaduti prima, durante e dopo la manifestazione e che vedano coinvolti partecipanti sia tra loro sia con terzi.

La manifestazione è assicurata R.C.T Zurich Assicurazioni.

La manifestazione si effettuerà con qualsiasi condizione meteorologica.

Per quanto non contemplato nel presente regolamento, vige quello U.I.S.P.

A.S.D. S.C. Pedale Bianconero

Sede: Corso Garibaldi, 116 – Lugo – Casella postale 84

[www.pedalebianconero.it](http://www.pedalebianconero.it) • e.mail: [info@pedalebianconero.it](mailto:info@pedalebianconero.it)

Sede Legale: Via Baracca, 8 – 48022 – Lugo – P.I. e C.F. 00600660393



**SPECIALISSIMA**  
BICI & FITNESS

RAVENNA  
VIA VULCANO 82  
TEL. 0544 403218

LUGO  
VIA F. ZUCCHINI 5  
TEL. 0545 23495

[WWW.SPECIALISSIMA.IT](http://WWW.SPECIALISSIMA.IT)

## ECO·RECUPERI

Raccolte Differenziate per l'Ufficio



**appuntamento  
al grande  
cicloturismo**



[www.pedalebianconero.it](http://www.pedalebianconero.it)



# 17° Gran Fondo "Città di Lugo"

## 31 maggio

### SERRA

Altitudine	189 mt
Dislivello	110 mt
Pendenza media	7,4%
Pendenza max	13,0%

**2,4 KM**

### PRUGNO

Altitudine	542 mt
Dislivello	337 mt
Pendenza media	6,2%
Pendenza max	11,0%

**5,5 KM**

### VALICO PARETAIO

Altitudine	901 mt
Dislivello	596 mt
Pendenza media	5,6%
Pendenza max	9,2%

**10,1 KM**

### MONTE ALBANO

Altitudine	412 mt
Dislivello	252 mt
Pendenza media	5,6%
Pendenza max	9,5%

**4,5 KM**

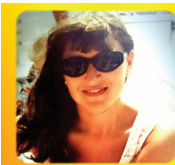
### BITELLA

Altitudine	406 mt
Dislivello	248 mt
Pendenza media	8,1%
Pendenza max	17,2%

**3,1 KM**



Per informazioni: 346 3369360  
[www.pedalebianconero.it](http://www.pedalebianconero.it)

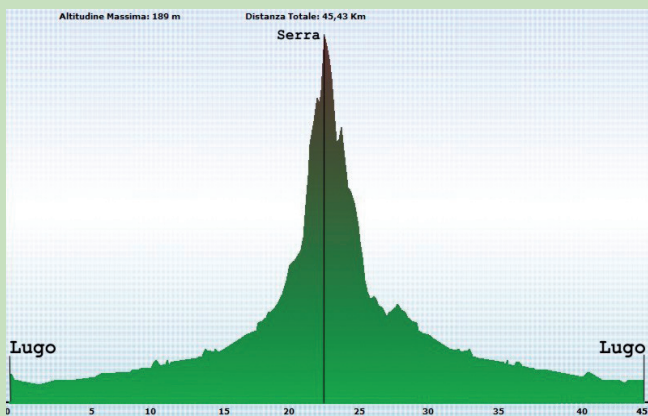


**.. da Patty ..**  
di Patrizia Toni  
**Abbigliamento Donna**  
ai mercati di:  
Lugo-Faenza-Alfonsine  
Longastrino-Molinella

## KM 45

### Percorso Turistico

Lugo, Bagnara, Castel Bolognese, Cima Serra, Castel Bolognese, Bagnara, Lugo



Altitudine max. 189 mt.

## KM 88

### Percorso Mediofondo

Lugo, Bagnara, Castel Bolognese, Serra Bassa, Riolo, Casola, Monte Albano, Zattaglia, Villa Vezzano, Castel Bolognese, Bagnara, Lugo

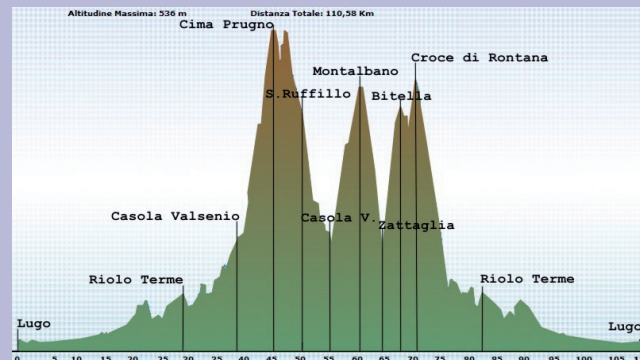


Altitudine max. 436 mt.

## KM 111

### Percorso Fondo

Lugo, Bagnara, Castel Bolognese, Serra Bassa, Riolo, Casola, Cima Prugno, S. Ruffillo, Casola, Monte Albano, Zattaglia, Bitella, Rontana, Villa Vezzano, Riolo, Castel Bolognese, Bagnara, Lugo

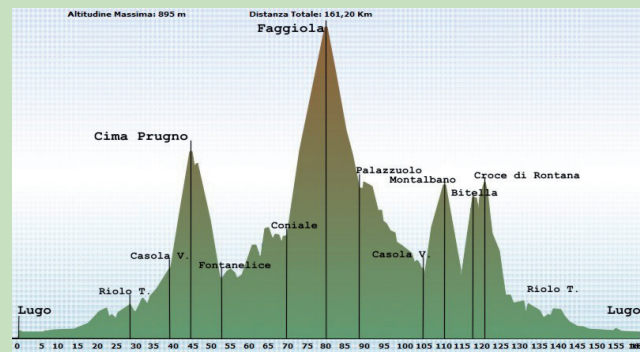


Altitudine max. 536 mt.

## KM 161

### Percorso Granfondo

Lugo, Bagnara, Castel Bolognese, Serra Bassa, Riolo, Casola, Cima Prugno, Fontanelice, Coniale, Valico del Paretaio, Palazuolo, Casola, Monte Albano, Zattaglia, Bitella, Rontana, Villa Vezzano, Riolo, Castel Bolognese, Bagnara, Lugo



Altitudine max. 895 mt.



# SGALABERNA

assicurazioni e investimenti

ridefiniamo / la protezione



**SPECIALISSIMA**  
BICI & FITNESS

RAVENNA  
VIA VULCANO 82  
TEL. 0544 403218

LUGO  
VIA F. ZUCCHINI 5  
TEL. 0545 23495

[WWW.SPECIALISSIMA.IT](http://WWW.SPECIALISSIMA.IT)