



Via Pagani 158, Modena - Tel. 059/4558921  
Dal LUNEDÌ al VENERDÌ: dalle 9.30 alle 17.30  
[www.worldchild.it](http://www.worldchild.it)



# Centro Estivo NIDO RUCOLA E SCINTILLA

A CASTELFRANCO  
presso il Nido Girandola/Arcobaleno, Via Alfieri, 34

**DAL 1 LUGLIO AL 26 LUGLIO**

UFFICIO SCUOLA

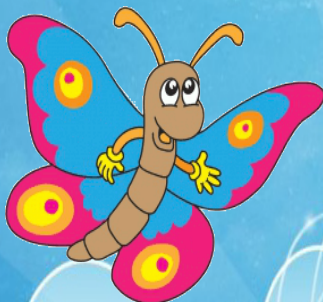
Via Circondaria Sud 20 - Castelfranco Emilia

Tel. 059/959374 - 059/959386

Martedì, Venerdì e Sabato dalle ore 8.30 alle ore 12.30

Giovedì dalle ore 14.30 alle ore 17.00

**2013**



COORDINATORE CENTRO ESTIVO NIDO 3898811270

## ISERIZIONI

### PER AVERE INFORMAZIONI

1. Rivolgersi presso l'Ufficio Scuola Comunale negli orari di segreteria
2. Consultare il sito [www.worldchild.it](http://www.worldchild.it) nell'apposita sezione centri estivi

### TERMINE ISCRIZIONI

Presso l'Ufficio Scuola Comunale:

TERMINE DI ISCRIZIONE SABATO 11/05;

Per conoscere meglio la procedura per iscriversi e avere il regolamento amministrativo puoi richiederlo all'Ufficio Scuola Comunale negli orari indicati o sul sito [www.worldchild.it](http://www.worldchild.it) nella sezione "Centri Estivi - Castelfranco Emilia".

### MODALITA' DI PAGAMENTO

I pagamenti al centro estivo dovranno essere effettuati tramite bonifico entro lunedì 01/07, oppure in contanti solo il lunedì in cui inizia il centro estivo (01/07) presso la sede stessa.

NELLA CAUSALE SPECIFICARE: nome e cognome del bambino e "Arcobaleno"

IBAN: IT56 X053 8712 9070 0000 1865 176 intestato a World Child a.s.d.

## RIUNIONE GENITORI

La riunione con tutti i genitori interessati si terrà **Lunedì 24 Giugno alle ore 18.00** presso il Nido Girandola/Arcobaleno



## TARIFFARIO

Il prezzo è corrispondente alle tariffe praticate dal Comune nell'estate 2012 in base all'ISEE. L'Amministrazione comunale applicherà uno sconto del 20% per la fascia ISEE da 0 a 7.999,00 e del 10% per la fascia ISEE da 7.999,01 a 17.000,00.



[castelfrancowc@hotmail.it](mailto:castelfrancowc@hotmail.it)