

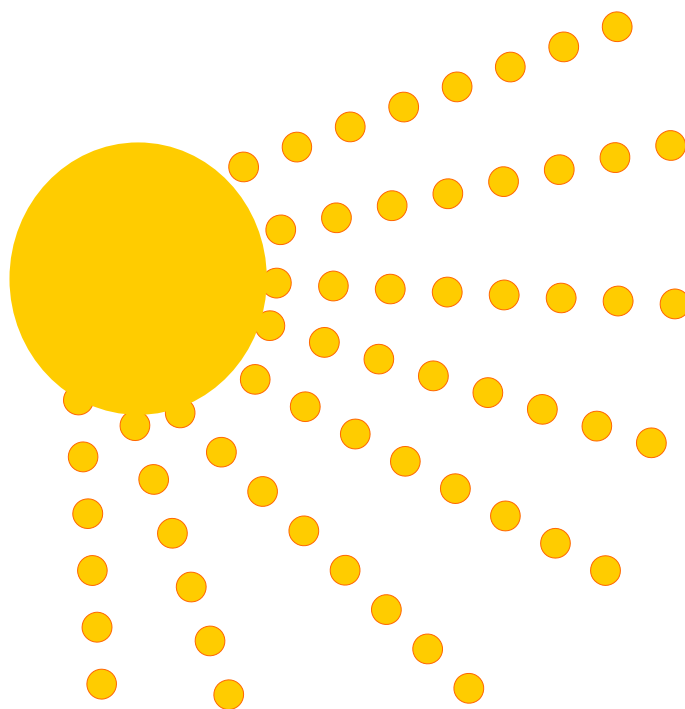
RECAPITI TELEFONICI

ARNERA 0587 52562
ARCADIA 349 3888809
ARCIRAGAZZI 388 4211651
BABYWORLD 050 988191
BAMBINI e CAVALLI 338 9597099
C.I.P 360 1061468
C.S.E.N. 050 815219
C.S.I 050 571366
CUS PISA 050/2211263
I.E.S 329 2345359
L'ALBA 3403541897
PAIDEIA 334 3476762
PALLAVOLO OSPEDALIERI 328 7156863
U.I.S.P 050 503066



IMPORTANTE!!!

- L'ISEE 2015 E' INDISPENSABILE PER RICHIEDERE I VOUCHERS.
- IL RILASCIO NON E' IMMEDIATO.
- SI CONSIGLIA DI AFFRETTARSI A RICHIEDERLO AI CAAF PER OTTENERLO IN TEMPO UTILE.



COMUNE DI PISA
Direzione Servizi Educativi
Via Del Carmine, 12 - Pisa
050 910464
istruzione@comune.pisa.it
<http://www.comune.pisa.it/percorso>:
>uffici>istruzione>servizi>campi estivi



COMUNE DI PISA

Estate dei
Bambini
e
delle
Bambine
2015



Assessorato alle Politiche Socio-Educative e Scolastiche
Direzione Servizi Educativi

Che cosa sono i vouchers

Sono **contributi economici** che il Comune di Pisa assegna ai bambini/e che frequentano i Campi Estivi organizzati dai Gestori dell'Albo Comunale.

L'**importo** del voucher settimanale varia a seconda dell'**età** del bambino/a ragazzo/a e dell'indicatore **ISEE 2015**.

I vouchers sono **sconti immediati** sulla retta.

Non è necessario presentare **nessun attestato** al Gestore, che farà pagare **solo quanto dovuto** al netto del contributo comunale.

! **IMPORTANTE !!!**

IL RILASCIO DELL'ISEE 2015 INDISPENSABILE PER RICHIEDERE I VOUCHERS NON E' IMMEDIATO PERTANTO SI CONSIGLIA DI AFFRETTARSI A RICHIEDERLO AI CAAF PER AVERLO IN TEMPO UTILE.

Non sarà possibile considerare validi ISEE rilasciati nel 2014, neanche se il documento riporta una scadenza apparentemente ancora valida.

Chi può richiedere i vouchers

I bambini/bambine e i ragazzi/ragazze **residenti nel Comune di Pisa** e appartenenti a nuclei con indicatore **ISEE 2015 inferiore a 22.000 €**.

I Campi sono suddivisi e organizzati secondo specifiche **fasce d'età**, come segue:

Campi 18-36 mesi

(frequentanti/in uscita Nido)

Campi 3-6 anni

(frequentanti/in uscita Scuola dall'Infanzia)

Campi 6-14 anni

(frequentanti/in uscita Scuola Primaria e Secondaria di 1° Grado)

Dove richiedere i vouchers e per quale campo

Le **richieste** di voucher si effettuano **direttamente al Gestore del Campo a cui si iscrive il bambino/a**, su apposito **modulo** predisposto dal Comune. Il **periodo** di effettuazione dei Campi è il seguente:

Campi 18-36 mesi e 3-6 anni:

dal 6 al 31 Luglio

Campi 6-14 anni:

dal 15 Giugno all'11 Settembre* (con pausa nelle settimane di Ferragosto)*

** periodo massimo, consultare i singoli Gestori per le settimane effettive di apertura!*

Il **limite** di vouchers settimanali richiedibili per ogni bambino/a è di **3** per i Campi 18-36 mesi e Campi 3-6 anni, e di **5** per i Campi 6-14 anni.

Il **limite** si intende per bambino/a nell'arco dell'intera estate e **non** per singolo Campo

I singoli campi sono attivati solo in presenza di un **numero congruo di iscrizioni**

Quando richiedere i vouchers

dall' 11 al 30 Maggio 2015

Presso i Gestori dei Campi Estivi

I GESTORI DEI CAMPI ESTIVI 2015

ARNERA 1 Campo 18-36 Pisanova
BABYWORLD 1 Campo 18-36 mesi La Cella
C.I.P 4 Campi 18-36 mesi Parco, Cisanello, Riglione, Putignano

3-6 ANNI E 6-14 ANNI

ARCADIA 2 Campi 3-6 città e Parco e 1 Campo 6-14 mare
ARCIRAGAZZI 1 Campo 3-6 città e 1 Campo 6-14 Parco
BAMBINI e CAVALLI 1 Campo 6-14 Natura
C.S.E.N. 1 Campo 3-6 città e 1 Campo 6-14 mare
C.S.I 1 Campo 3-6 città e 1 Campo 6-14 mare
CUSPISA 1 Campo 3-6 città e 1 Campo 6-14 città
L'ALBA 1 Campo 3-6 mare e 1 Campo 6-14 mare
I.E.S 1 Campo 3-6 città e 2 Campi 6-14 città
PAIDEIA 1 Campo 3-6 città
PALLAVOLO OSPEDALIERI 1 Campo 3-6 città e 1 Campo 6-14 città
U.I.S.P 1 Campo 3-6 città e 2 Campi 6-14 città e mare

In tutti i Campi Estivi, il Comune di Pisa assicura la presenza di educatori di sostegno per i bambini e le bambine diversamente abili