



Dare spazio al verde – Dare spazio alla salute

**Commento sul nuovo policy brief OMS sul verde
urbano**

Francesco Zambon

**WHO European Office for Investment for Health and Development,
Venice, Italy**





Aree verdi – effetti sulla salute



**Mitigazione
ondate di
calore**
(e.g. Bowler et al.,
2010)



**Mitigazione
inondazioni**
(Gill et al., 2007)



**Migliore
qualità aria**
(e.g. Nowak et al.,
2006)



**Attenuazione
rumore / suoni
natura**
(e.g. Pathak et al., 2008)



**Esposizione a
biodiversità**
(e.g. von Hertzen et
al., 2015)



Raggi UV
(e.g. Grant and
Holick, 2005)



**Interazione
sociale**
(e.g. Maas et al.,
2009)



**Coesione della
comunità**
(e.g. Weinstein et al.,
2015)



**Promozione
attività fisica**
(e.g. Bowler et al.,
2010a)



**Interazione
con la natura**
(e.g. Cleary et al., 2017)



**Riduzione
dello stress**
(Ulrich et al.,
1991)



**Migliore
concentrazione**
(Kaplan, 1995)

Interventi sul patrimonio del verde urbano. Una guida per la progettazione partecipata.



Indicazioni pratiche per chi opera a livello locale:

L'importanza
del verde urbano

Il verde urbano
e i suoi benefici

Come progettare
aree verdi urbane

Come realizzare
aree verdi urbane

Come raggiungere e coinvolgere
la popolazione

Come promuovere l'uso
delle aree verdi urbane

Come monitorare e valutare
gli interventi sul verde urbano

Come prevenire e gestire
difficoltà e conflitti



Caratteristiche delle aree verdi

Disponibilità e accessibilità

(posizione, distanza, dimensione, quantità, qualità, sicurezza...)

Estetica

(paesaggio, qualità, percezione...)

Strutture/attrezzature

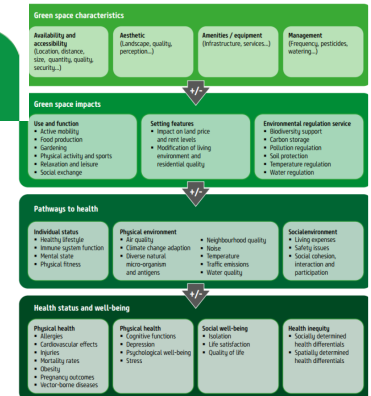
(infrastrutture, servizi...)

Gestione

(frequenza della manutenzione, uso di pesticidi, irrigazione)

+/-

Impatto delle aree verdi



Caratteristiche delle aree verdi

+/-

Impatto delle aree verdi

Utilizzo e funzioni

- Mobilità attiva
- Produzione alimentare
- Giardinaggio
- Attività fisica e sport
- Relax e tempo libero
- Relazioni sociali

Caratteristiche del contesto

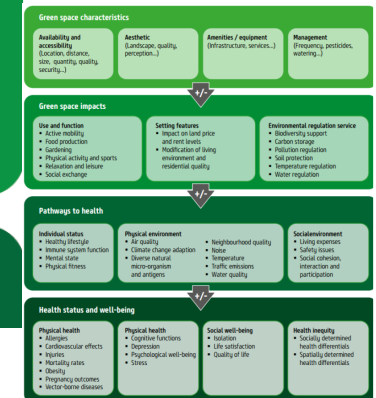
- Impatto sul valore delle proprietà e sui costi d'affitto
- Modifica dell'ambiente e della qualità della vita residenziale

Servizi eco sistemici

- Mantenimento della biodiversità
- Stoccaggio del carbonio
- Normativa anti-inquinamento
- Protezione del suolo
- Controllo della temperatura
- Regolazione delle acque

+/-

Determinanti di salute



Caratteristiche delle aree verdi

+/-

Impatto delle aree verdi

+/-

Determinanti di salute

Situazione individuale

- Stile di vita salutare
- Sistema immunitario
- Salute mentale
- Forma fisica

Ambiente fisico

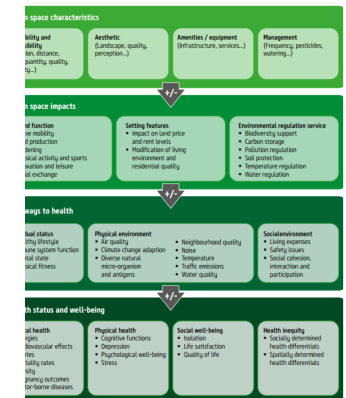
- Qualità dell'aria
- Rumore
- Adattamento al cambiamento climatico
- Temperatura dell'ambiente
- Immunità ai parassiti
- Emissioni prodotte dal traffico urbano
- Qualità di vita nel quartiere
- Qualità delle acque

Ambiente sociale

- Spese quotidiane
- Sicurezza
- Coesione sociale, interazione e partecipazione

+/-

Salute e benessere



Caratteristiche delle aree verdi

+/-

Impatto delle aree verdi

+/-

Determinanti di salute

+/-

Salute e benessere

Salute fisica

- Allergie
- Eventi cardiovascolari
- Incidenti
- Tassi di mortalità
- Obesità
- Esito delle gravidanze
- Malattie trasmesse da vettori

Salute mentale

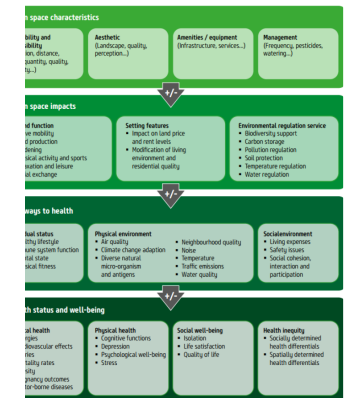
- Funzioni cognitive
- Depressione
- Benessere psicologico
- Stress

Benessere sociale

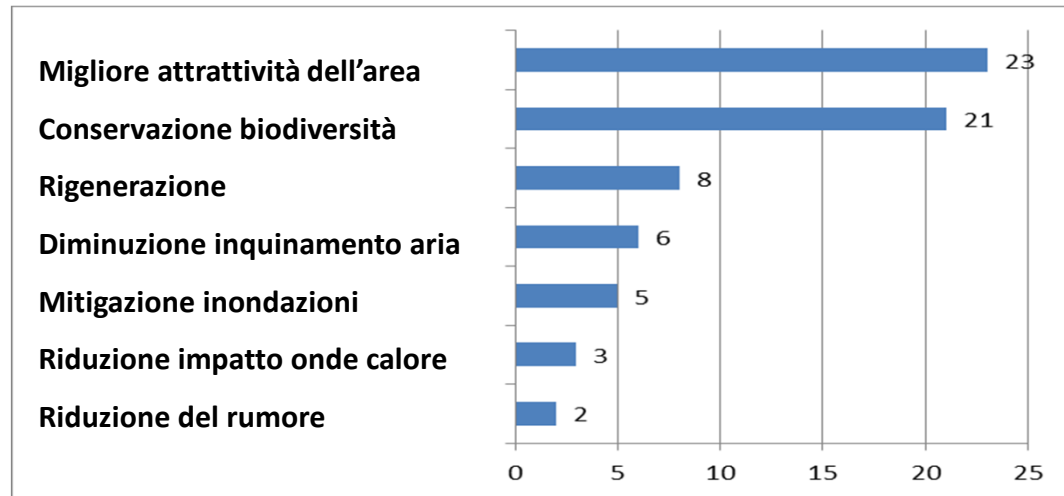
- Isolamento
- Soddisfazione nella vita
- Qualità della vita

Disuguaglianze di salute

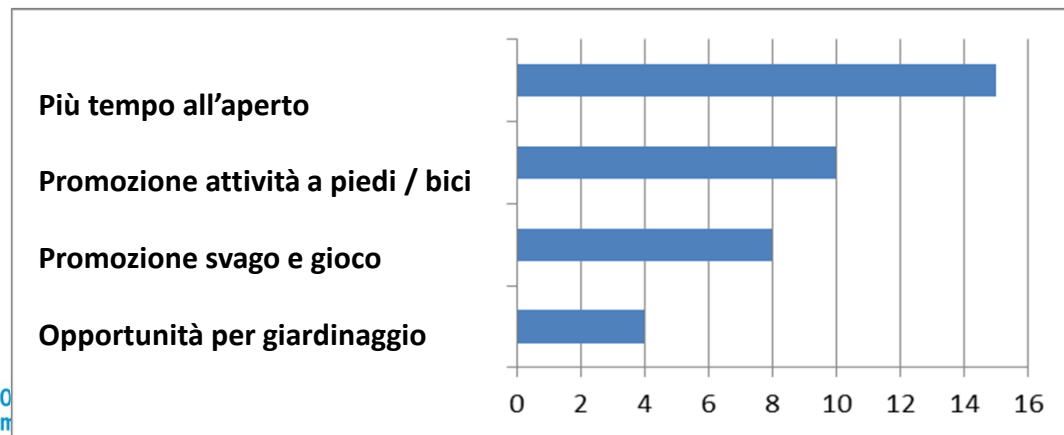
- Differenze di salute dovute a fattori sociali
- Differenze di salute dovute a fattori geografici



Risultati previsti su ambiente

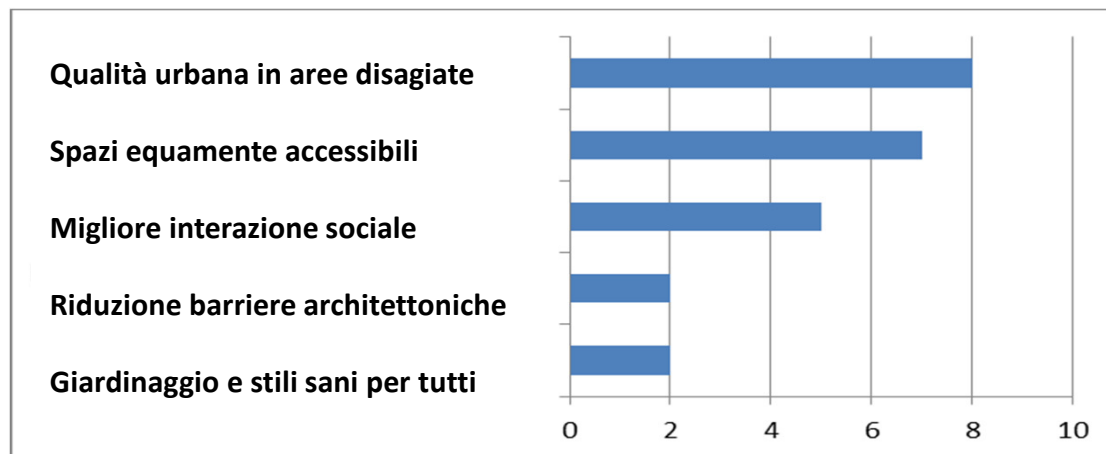


Risultati previsti su stili di vita

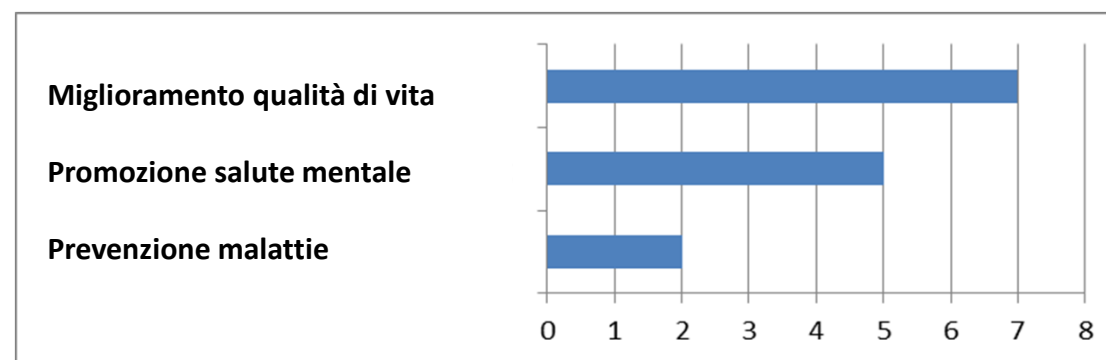


Dati su 48 casi studio,
WHO Europe

Risultati previsti in termini di equità e coesione

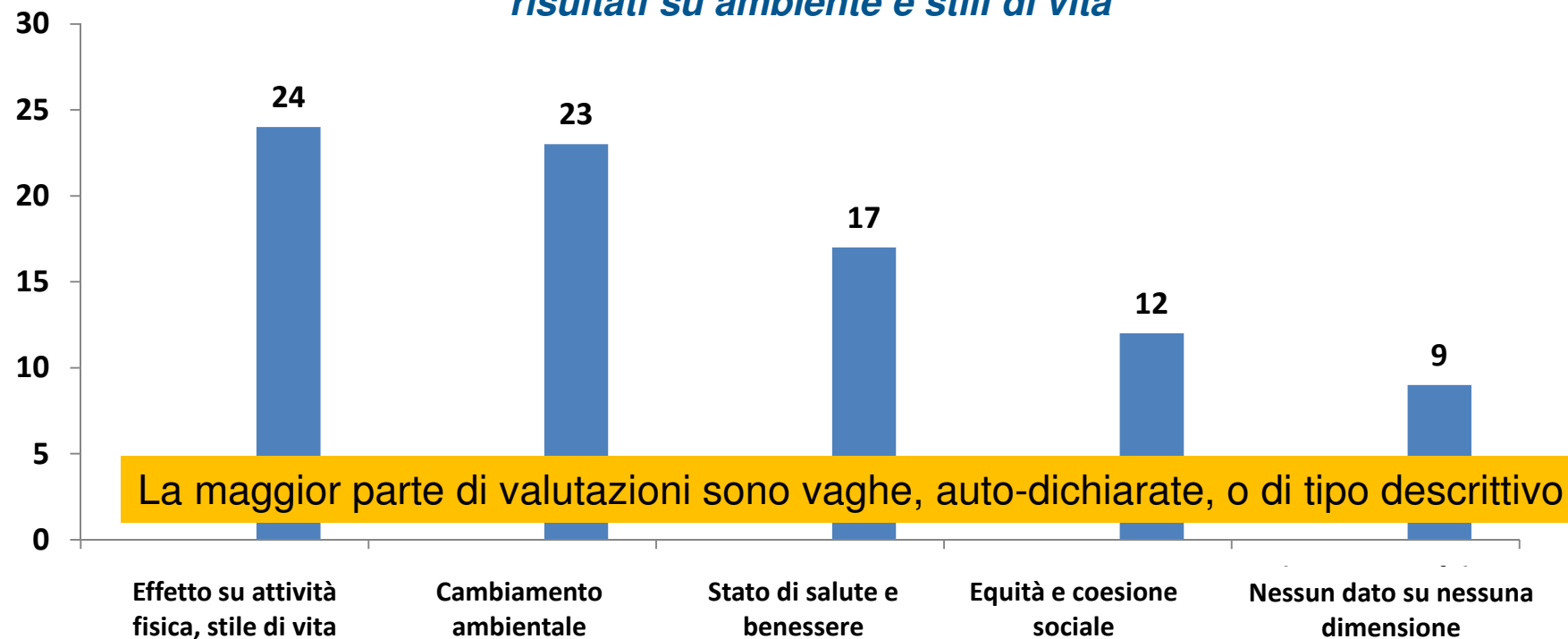


Risultati previsti in salute



Dati su 48 casi studio
Europei, WHO Europe

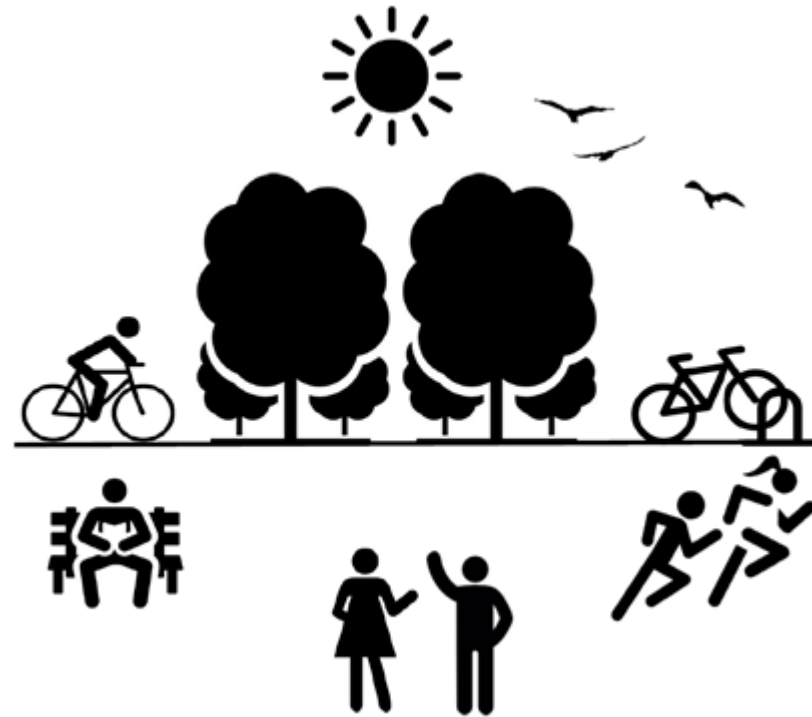
Ma ... quale impatto? *risultati su ambiente e stili di vita*



Progettazione

Pianificazione urbanistica

- ✓ Chiarezza di obiettivi
- ✓ Prospettiva a lungo termine
- ✓ Interazione con piani urbanistici / regolatori / sviluppo / trasporto
- ✓ “Bigger picture”: investimento per la salute pubblica e sociale!



Realizzazione

Indicazioni

- ✓ Il più vicino possibile alla popolazione
- ✓ Diversificazione
- ✓ Design / struttura semplice
- ✓ Manutenzione



Possibili problemi e soluzioni consigliate

Possibile difficoltà/conflicto	Soluzione consigliata
Conflitto tra chi frequenta l'area verde e divergenze sull'utilizzo dello spazio	<ul style="list-style-type: none">▪ Coinvolgere la comunità sin dall'inizio▪ Fornire uno spazio verde adeguato che sia in grado di soddisfare, contemporaneamente, i bisogni dei diversi gruppi▪ Organizzare le aree verdi urbane in modo che ci siano attrezzature specifiche per svolgere alcune attività, ma prevedere anche degli spazi meno strutturati che permettano di svolgere qualsiasi tipo di attività
Degrado delle aree verdi urbane a causa dell'eccessivo utilizzo	<ul style="list-style-type: none">▪ Prevedere aree verdi locali in prossimità delle abitazioni, per far fronte all'intensità della richiesta di spazi verdi▪ Pianificare funzioni corrispondenti alla dimensione e alla capacità dell'area verde urbana specifica▪ Garantire che la manutenzione e la pulizia siano adeguate e frequenti▪ Evitare l'organizzazione di eventi che attraggano troppe persone (a meno che la dimensione lo consenta)

Spazio verde e conflittualità sull'uso



Taksim Gezi park, Istanbul - © AA photos

Stuttgart 21 camp



Spazio verde: eventi di massa



Waldbühne, Berlin

Possibili problemi e soluzioni consigliate

<p>Insoddisfazione della comunità rispetto alle caratteristiche/ ai servizi offerti dall'area verde urbana</p>	<ul style="list-style-type: none">▪ Coinvolgere la comunità sin dall'inizio.▪ Far partecipare i residenti locali all'ideazione e alla costruzione del progetto▪ Gestire le aspettative nella fase di pianificazione, precisando che non sarà possibile rispondere a tutte le richieste▪ Chiarire fin dall'inizio che ci vuole del tempo prima che gli interventi sul verde urbano apportino tutti i loro benefici
<p>Problemi di sicurezza, comportamenti antisociali, vandalismo e paura della criminalità</p>	<ul style="list-style-type: none">▪ Garantire una manutenzione adeguata e frequente per non dare l'impressione che il luogo sia trascurato▪ Offrire un'illuminazione adeguata per aumentare il senso di sicurezza▪ Prevedere una presenza regolare della polizia locale▪ Coinvolgere i residenti locali nella pianificazione, costruzione e manutenzione dell'area verde urbana, per aumentare il senso di appartenenza▪ Rendere l'area verde urbana un luogo animato e utilizzato in diversi momenti della giornata, per esempio favorendo l'organizzazione di eventi sociali e l'uso a fini ricreativi

Possibili problemi e soluzioni consigliate

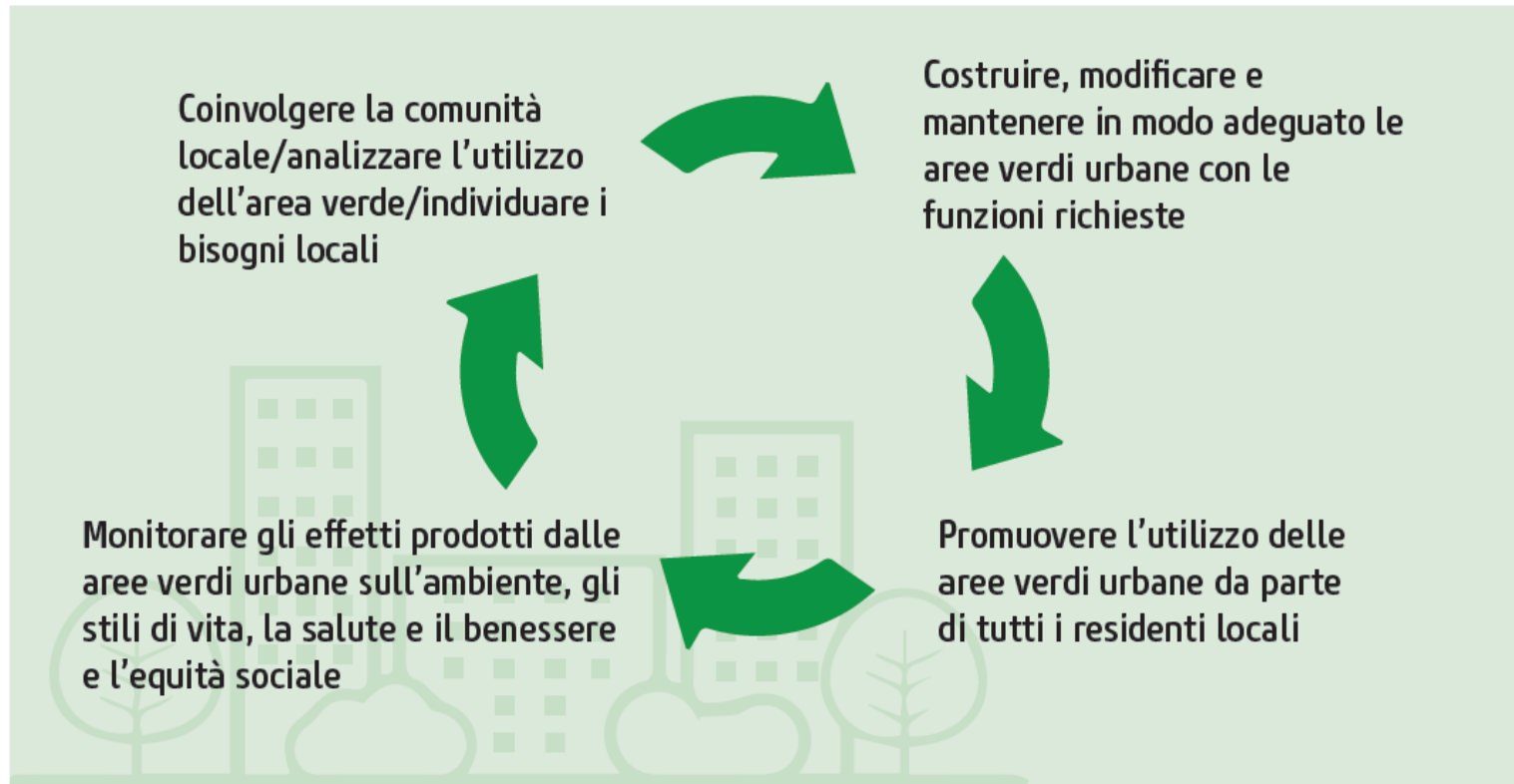
Gentrificazione e spostamento dei residenti con uno status socio-economico svantaggiato	<ul style="list-style-type: none">▪ Collaborare con i settori locali deputati alle politiche per l'abitazione per evitare aumenti significativi degli affitti a seguito del plus valore determinato dagli investimenti fatti nella creazione di un'area verde pubblica.▪ Distribuire in modo equo gli investimenti a favore del verde urbano tra i diversi quartieri della città.
Aumento dei rischi per la salute	<ul style="list-style-type: none">▪ Ispezionare con regolarità le aree verdi urbane per mantenerle pulite e curarne le attrezzature▪ Prevedere percorsi pedonali adatti agli anziani e alle persone con disabilità fisiche, per ridurre al minimo i rischi di cadute▪ Utilizzare varietà di piante che non producano troppi pollini o frutti o foglie velenosi▪ Informare chi frequenta le aree verdi urbane dei possibili rischi per la salute (quali, l'esposizione a raggi ultravioletti o a malattie trasmesse da vettori come le zecche) e di come evitarli▪ Creare misure di protezione per prevenire possibili rischi legati ai bacini idrici e agli spazi blu, come i laghi, i pozzi e i fiumi

Possibili problemi e soluzioni consigliate

Budget incerti o ridotti per la manutenzione delle aree verdi urbane

- Prevedere una gestione che richieda una manutenzione minima
- Cercare delle modalità innovative di finanziamento (come modelli di proprietà comunitaria quali i fondi agricoli, le fondazioni o le cooperative)
- Cercare di ottenere sin dall'inizio il supporto politico locale
- Lavorare con i gruppi locali, organizzazioni non governative e altre organizzazioni, per contribuire alla manutenzione delle aree verdi urbane

Ciclo d'azione dell'area verde



Messaggio 1:



=



?

Messaggio 2:



**Stesso effetto
su tutti i gruppi
di
popolazione?**