



AUTOCARROZZERIA  
**ARCOBALENO**

Via delle Ombre, 54/5 - 50052 Certaldo (FI)  
Tel. 0571 663305



**OTTAVIA**  
REFRIGERAZIONE  
Via Pratese, 21  
50051  
Certaldo (Firenze) (FI)  
Tel. 0571 653355/057

**ERDESSE  
DOLCIAIA**

Produzione pasticceria e biscotteria  
Via M. Costabile, 14/B - 50052 Certaldo Terme (FI)  
Tel. 0571 65471



**Eredi MALORI s.r.l.**

Via Marconi, 18 Gambassi Terme 50050 (FI)

**MEFUTURA**

studio design

Studio  
di Nozz

Compartimenti di Anonimo

Via S. Di Pisa, 21 - 50051 CASTELFIORENTINO  
Tel. 0571 61911 - www.mefutura.com



GRAFICHE

**GRAFICHE ZANINI**

Via J. Gagarin, 10/12  
Zona Politecnica  
50051 Certaldo Terme (FI)  
Tel. 0571 64132  
Fax 0571 64132  
www.grafichezanini.it  
info@grafichezanini.it

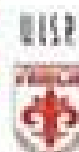


ROCCA CLARINARI  
50052 CERTALDO (FI)

ROCCA CLARINARI  
50052 CERTALDO (FI)



**Domenica 9 Settembre 2018**



Con il patrocinio del comune di Gambassi Terme

**L'Associazione Onlus Riccardo Neri & Alessio Ferramosca**

In collaborazione con la Polisportiva " l'Eglio " (città di Certaldo), il Circolo Arci Casa Nuova e la Palestra Oasi organizza:

**11° TROFEO Riccardo Neri**  
**Gara podistica di km 13,500**

**Passeggiata di Km. 5 e/o Km. 13,500 aperta a tutti**



Ritrovo ore 8.00 presso Campo Sportivo Comunale  
Località Case Nuove Gambassi Terme (FI) Partenza ore 9.15

All'arrivo funzionerà il servizio docce.

**Iscrizioni**

**Euro 5 con premio di partecipazione**  
**Euro 3 senza premio di partecipazione**



palestrosasi



**BANCA  
CAMBIANO**  
BANCA PER IL TERRITORIO



**L'ITALIANA  
CASSEFORTI**

**Attenzione: il ricavato delle iscrizioni contribuisce alla  
raccolta fondi a scopo benefico in aiuto dei bambini  
bisogñosi in cui l'Associazione è impegnata**

**INFORMAZIONI**

Franco Neri Cell. 338 7748533 - Fax 0571 64118  
Tiziano Marzotti Cell. 340 3159028 - Palestra Oasi Tel. e Fax 0571 663410

info@riccardoalessio.it - progym@live.it - manetti-spinelli@libero.it

## L'ASSOCIAZIONE "RICCARDO NERI & ALESSIO FERRAMOSCA" PER NON DIMENTICARE "ALE e RICKY"

Si propone di aiutare bambini con gravi malattie che necessitano di cure e interventi costosi, difficili da sostenere dalla famiglia, per restituire a quei bambini la voglia di vivere, e rivedere nei loro occhi la stessa luce, lo stesso sorriso di Riccardo e Alessio

**Il ricavato di tutta la manifestazione contribuirà alla raccolta fondi per i progetti in cui l'Associazione è impegnata e a sostegno della Associazione A.M.Me.C (Associazione Malattie Metaboliche Congenite Ereditarie).**

### Alessio e Riccardo

In un pomeriggio come tanti altri, a Vinovo (To) nel centro sportivo della Juventus FC, ci hanno lasciati per rincorrere un'ultima volta il loro grande amore: quel pallone che alimenta i sogni e le speranze di tanti giovani.

Un tiro impreciso, un pallone che rotola nel punto sbagliato, il buio, la terra scivolosa e l'acqua. Gelida.

Quel pallone, che appariva loro come un futuro brillante e felice, li ha uniti in un tragico epilogo.

Ora sta a noi fare almeno in modo che della loro morte, non rimanga solo una data da ricordare, ma un'emozione da portare sempre dentro al cuore, e che, ogni giorno ci possa trasmettere la passione per la vita, la solidarietà, la voglia di correre dietro ai propri sogni, qualsiasi forma abbiano e l'importanza di crederci e di provarci fino in fondo.

[www.riccardoeeallessio.it](http://www.riccardoeeallessio.it)

## INFORMAZIONI DI GARA

Percorso principalmente svolto su strade bianche nella stupenda campagna circostante il punto di partenza. Ristoro lungo il percorso e ricco buffet all'arrivo. Premio di partecipazione: Prodotti dolciari.

Premi: 25 a sorteggio per i partecipanti della passeggiata.

Premi categorie gara agonistica maschile.

Cat. A) primi 30 (assoluti)

Cat. B) primi 20 (veterani)

Cat. C) primi 5 (argento)

Cat. D) primi 3 (oro)

Premi categorie gara agonistica femminile.

Cat. A) prime 10 (assolute)

Cat. B) prime 5 (veterane)

Cat. C) prime 3 (argento)

Cat. D) prima (oro)

Premi per le società iscritte entro VENERDI' 06 SETTEMBRE

La società con maggiori iscritti sulla lista - Targa + 1 Bag in box di vino litri 10 dalla 2' alla 4' - 1 Bag in Box di vino lt.5

Per iscrizioni: Fax 0571641110 - [info@riccardoeeallessio.it](mailto:info@riccardoeeallessio.it) - [Progymfitlive.it](http://Progymfitlive.it)

### Regolamento:

La manifestazione avrà luogo con qualsiasi condizione atmosferica. Ogni atleta dovrà rispettare il codice della strada. L'atleta con l'iscrizione solleva l'organizzazione da ogni responsabilità per eventuali danni a persone o a cose prima durante e dopo la manifestazione.

### Regolamento gara competitiva

Vige regolamento U.I.S.P. tutti gli atleti dovranno presentare il tesserino di affiliazione valido per l'anno in corso ed in regola con le vigenti norme sulla tutela sanitaria dello sport.

Precisiamo che all'atto dell'iscrizione l'atleta dovrà presentare la lista intestata della società di appartenenza firmata dal presidente, oppure in assenza della stessa può iscriversi presentando tesserino e certificato di idoneità agonistica.

### Come raggiungerci:

Da Firenze e Pisa: Fl.Pi.Li. uscita Empoli Ovest e proseguire per Castelfiorentino lasciato l'abitato (2Km) direzione Gambassi Terme si trova Case Nuove.  
Da Siena: Autopallo uscita Poggibonsi nord proseguire per Castelfiorentino lasciato l'abitato (2Km) direzione Gambassi Terme si trova Case Nuove.

