

## REGOLAMENTO 19° "GRANFONDO CITTÀ DI LUGO"

La 19ª edizione Gran Fondo "Città di Lugo", manifestazione cicloturistica non competitiva, che si svolgerà domenica 28 maggio 2017, sarà caratterizzata da 4 percorsi:

Gran Fondo	Km. 159	dislivello altimetrico	2.813 mt.
Percorso Fondo	Km. 106	dislivello altimetrico	1.542 mt.
Percorso M. Fondo	Km. 89	dislivello altimetrico	899 mt.
Percorso Turistico	Km. 46	dislivello altimetrico	247 mt.

più un ritrovo autogestito; è aperta ai tesserati F.C.I. ed ai tesserati agli Enti di Promozione Sportiva riconosciuti dal Coni, in regola con il tesseramento 2017.

In base all'art. 2 del regolamento nazionale per l'attività ciclistica delle società aderenti agli Enti riconosciuti dal Coni e che hanno siglato il protocollo con la F.C.I., tutti i partecipanti alla manifestazione denominata "19° Gran Fondo Città di Lugo", dovranno sottostare alla seguente normativa: ART. 2.10

a) i ciclisti in possesso di CERTIFICATO MEDICO NON AGONISTICO con relativa tessera da cicloturista, possono effettuare solo i percorsi da 0 a 50 km (con tolleranza +/- 10%) e dislivello medio non superiore all'1%; quindi, in sostanza, possono effettuare solo il percorso turistico.

b) i ciclisti con certificato di idoneità medico sportiva per attività agonistica ed in possesso di tessera cicloamatoriale, possono effettuare tutti i percorsi (turistico, medio fondo, fondo e gran fondo).

La A.S.D. S.C. Pedale Bianconero si solleva da ogni responsabilità per tutti coloro che non si atterranno a queste norme.

La partenza alla francese rimane un caposaldo della nostra interpretazione del cicloturismo, permettendo così di diluire lungo i percorsi i partecipanti, in modo armonico, meno agonistico, senza intralciare la viabilità ordinaria. La XIX° Gran Fondo "Città di Lugo" sarà la 4ª prova del "Circuito Romagnolo 2017".

### DATA E LUOGO DI PARTENZA ED ARRIVO

Domenica 28 maggio 2017 – Partenza da Lugo - Piazzale Pavaglione (ingresso Piazza Mazzini) dalle ore 6.00 alle 8.00; per il solo percorso turistico fino alle ore 9.00. Il ritrovo autogestito è fissato dalle 7.30 alle ore 10.30. Arrivo a Lugo entro le ore 15.00 (oltre tale termine la partecipazione non sarà considerata valida).

### QUOTA DI PARTECIPAZIONE

La quota di partecipazione per i quattro percorsi è di € 8,00 (di cui 0,50 saranno devoluti in beneficenza) e comprende: iscrizione alla gara, ristori, assistenza meccanica e pasta-party.

La quota permane di € 6, qualora si sottoscriva l'abbonamento al "Circuito Romagnolo 2017" entro venerdì 7 aprile 2017 (info: www.circuitoromagnolo.it).

La quota per il ritrovo autogestito è di € 2,00. Per i ragazzi di età inferiore ai quattordici anni l'iscrizione è gratuita.

### ISCRIZIONI

Si potranno effettuare nei seguenti modi:

- presso la sede della Società (da mercoledì 24 maggio – feriali orario 19.00 - 22.00) Via Garibaldi 116, Lugo (RA). Per informazioni: 346-3369360
- BONIFICO BANCARIO su C.C. Bancario n° 024000198239, presso Banca di Credito Cooperativo Ravennate e Imolese – Lugo; IBAN IT 61 G 08542 23802 024000198239, intestato a S.C. Pedale Bianconero – Lugo (Ra) con conferma tramite fax 0545-78300 o e-mail [sede@pedalebianconero.it](mailto:sede@pedalebianconero.it), allegando copia del versamento e del modulo d'iscrizione compilato (anche copia tessera 2017 per iscrizioni singole).

Presso i negozi autorizzati (da lunedì 8 maggio):

- SPECIALISSIMA - Via F.lli Zucchini, 5, Lugo. Tel. 0545-23495 (chiuso giovedì pomeriggio)
- BIKE PASSION FAENZA - Via Maestri Del Lavoro, 1 - Faenza. Tel. 0546-668302
- SPECIALISSIMA - Via Vulcano, 82 - Ravenna. Tel. 0544-403218

- TOP LODI BIKE – via Porrettana, 85 Casalecchio di Reno BO Tel. 051-9844696 o 380-2837309
- BORGHI BIKE - Via Silvan 8, Mizzana-Ferrara. Tel. 0532-773011
- BALDONI BIKE SHOP – Viale Dandi, 2 Ronco - Forlì. Tel. 0543-473030
- RICCI CICLI – Via Gramsci 12 – Argenta (FE) – Tel. 0532/800800

Le iscrizioni si chiuderanno inderogabilmente venerdì 26 maggio 2017 alle h. 23.

Coloro che si iscriveranno tramite bonifico bancario e nei punti d'iscrizione sopraccitati, potranno ritirare il materiale per partecipare alla Granfondo domenica 28 maggio, dalle ore 5.30 alle ore 8.00 nel punto istituito presso l'Area Partenza – Piazzale del Pavaglione.

Per le società è consentita l'iscrizione cumulativa, evidenziando nella lista completa dei partecipanti sottoscritta dal Presidente, l'ente di appartenenza, il codice società ed il tipo di tessera (cicloturista o ciclo amatoriale).

La modulistica d'iscrizione è disponibile presso il ns sito web: [www.pedalebianconero.it](http://www.pedalebianconero.it)

### CONTROLLI E RISTORI

Alla partenza in Piazza Mazzini (ogni iscritto dovrà presentarsi con la propria tessera Uisp 2017 o il codice a barre assegnato), lungo i percorsi ed all'arrivo verranno predisposti i controlli; all'arrivo timbro al cartellino del Circuito Romagnolo; 4 ristori lungo i percorsi (di cui 1 per il percorso turistico); all'arrivo a Lugo, sotto il loggiato del Pavaglione, maxi ristoro con pasta-party dalle h. 11.

### PREMIAZIONI

La premiazione verrà effettuata alle ore 16.00. Verranno premiate le prime 55 società in base ai km percorsi e con il seguente criterio: punti 161, 110, 88 e 45 per i partecipanti ai quattro percorsi; 15 punti per l'autogestito.

Il Trofeo "Città di Lugo" verrà assegnato alla società prima classificata. A tutte le società in classifica verranno messi a disposizione premi adeguati alla manifestazione.

### Premi speciali (cumulabili):

alla società con più partecipanti al percorso della "gran fondo", alla società proveniente da più lontano con min. 5 partecipanti ed alla società con la maggior presenza femminile.

### NORME GENERALI

Il traffico veicolare durante la manifestazione è aperto e, pertanto, vige l'assoluta osservanza del Codice della strada. I percorsi saranno segnalati con cartelli a sfondo giallo e frecce nere.

I percorsi potranno subire modifiche indipendenti dalla volontà della Società organizzatrice.

Le eventuali variazioni saranno comunicate ai partecipanti al luogo di partenza e con cartelli lungo i percorsi.

E' obbligatorio l'uso del casco rigido omologato. L'organizzazione declina ogni responsabilità per fatti accaduti prima, durante e dopo la manifestazione e che vedano coinvolti partecipanti sia tra loro sia con terzi.

La manifestazione è assicurata R.C.T Zurich Assicurazioni.

La manifestazione si effettuerà con qualsiasi condizione meteorologica. Per quanto non contemplato nel presente regolamento, vige quello U.I.S.P. Per informazioni: A.S.D. S.C. Pedale Bianconero Sede: Corso Garibaldi, 116 - Lugo - [www.pedalebianconero.it](http://www.pedalebianconero.it) 347-0175473 e-mail [sede@pedalebianconero.it](mailto:sede@pedalebianconero.it)



## Pedale

# Bianco Nero

## THE COLOURS OF CYCLING

# 28 MAGGIO 2017

# GRAN FONDO "CITTÀ DI LUGO"

## appuntamento al grande cicloturismo



RAVENNA  
VIA VULCANO 82  
TEL. 0544 403218

LUGO  
VIA F. ZUCCHINI 5  
TEL. 0545 23495

WWW.SPECIALISSIMA.IT

**SPECIALISSIMA**  
BICI & FITNESS



# 19<sup>a</sup> GRAN FONDO "CITTÀ DI LUGO"

## 28 maggio

### SERRA

Altitudine	189 mt
Dislivello	110 mt
Pendenza media	7,4%
Pendenza max	13,0%

### 2,4 km

### PRUGNO

Altitudine	542 mt
Dislivello	337 mt
Pendenza media	6,2%
Pendenza max	11,0%

### 5,5 km

### VALICO PARETAIO

Altitudine	901 mt
Dislivello	596 mt
Pendenza media	5,6%
Pendenza max	9,2%

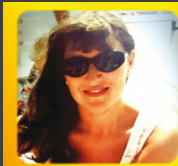
### 10,1 km

### MONTE ALBANO

Altitudine	412 mt
Dislivello	252 mt
Pendenza media	5,6%
Pendenza max	9,5%

### 4,5 km

Per informazioni: 347 0175473  
[www.pedalebianconero.it](http://www.pedalebianconero.it)

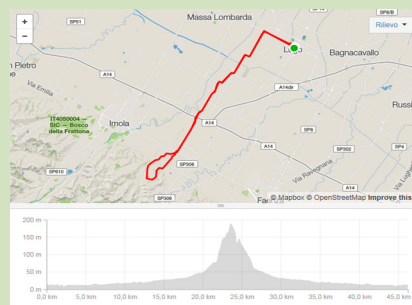


**.. da Patty ..**  
di Patrizia Toni  
**Abbigliamento Donna**  
ai mercati di :  
Lugo-Faenza-Alfonsine  
Longastrino-Molinella

## KM 46

### Percorso Turistico

Lugo, Bagnara, Castel Bolognese, Cima Serra, Castel Bolognese, Bagnara, Lugo

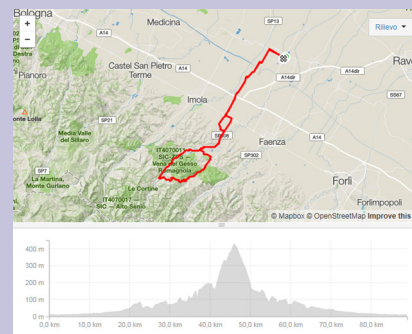


Dislivello 247 mt

## KM 89

### Percorso Mediofondo

Lugo, Bagnara, Castel Bolognese, Serra Bassa, Riolo, Casola, Monte Albano, Zattaglia, Villa Vezzano, Castel Bolognese, Bagnara, Lugo

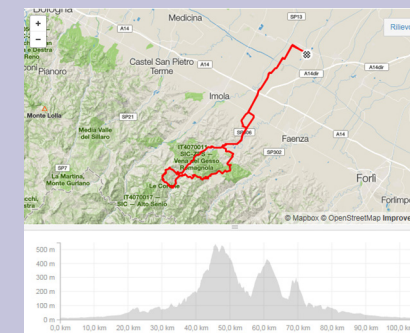


Dislivello 899 mt

## KM 106

### Percorso Fondo

Lugo, Bagnara, Castel Bolognese, Serra Bassa, Riolo, Casola, Cima Prugno, S. Ruffillo, Casola, Monte Albano, Zattaglia, Vespignano, Calbane, Villa Vezzano, Riolo, Castel Bolognese, Bagnara, Lugo

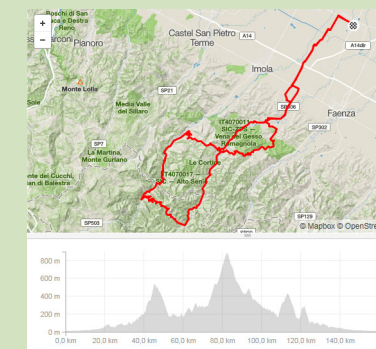


Dislivello 1542 mt

## KM 159

### Percorso Granfondo

Lugo, Bagnara, Castel Bolognese, Serra Bassa, Riolo, Casola, Cima Prugno, Fontanelice, Coniale, Valico del Parettaio, Palazzuolo, Casola, Monte Albano, Zattaglia, Vespignano, Calbane, Villa Vezzano, Riolo, Castel Bolognese, Bagnara, Lugo



Dislivello 2813 mt



**SGALABERNA**  
assicurazioni e investimenti  
ridefiniamo / la protezione



**SPECIALISSIMA**  
BICI & FITNESS

RAVENNA  
VIA VULCANO 82  
TEL. 0544 403218

LUGO  
VIA F. ZUCCHINI 5  
TEL. 0545 23495

[WWW.SPECIALISSIMA.IT](http://WWW.SPECIALISSIMA.IT)